

PORTFOLIO (sélection)

BENOIT DELAUNAY 50 rue Liotard CH-1202 Genève

T +4122 344 9230 P +4178 741 9086

info@benoitdelaunay.com - www.benoitdelaunay.com

astérisme

installation, 2009

exposition collective,
galerie l'antichambre, Chambéry

- sculpture murale, contreplaqué épicea, papier aquarelle contrecollé, chlorure de zinc, brûlures, cactus, 2.00 m x 1.00 m
- sculpture plate au sol, mètres articulés, 1.5 m²

Un astérisme est une relation arbitraire et subjective de plusieurs étoiles entre elles créant une figure. Ce sont sur la base d'astérismes que les civilisations ont imaginé leurs constellations.

Cette installation parle de dimensions et de formes, de maîtrise et de hasard, de subjectivité et de représentation, de conscience et de survie.





un sentiment de chaleur
installation, 2009

exposition personnelle,
espace d'art contemporain artenîle, Genève
- peinture murale, sculpture et ready made

photos: Julien Gregorio

Un sentiment de chaleur se réfère à cette faculté de ressentir les effets de nos perceptions et de mesurer leurs influences sur nos représentations. En prenant le lieu d'exposition comme l'espace métaphorique de cette manifestation, cette installation explore le prisme de la subjectivité.

3 procédés plastique; peinture, sculpture et ready-made parlent de la couleur jaune.

- La composition de la peinture murale est évolutive et réagit selon les lois aléatoires d'une réaction chimique qui a lieu entre la surface de fond et l'application qui la recouvre.
- La sculpture en bois (visible depuis l'extérieur et l'intérieur de l'espace d'exposition), utilise une représentation mathématique d'une division à l'infini.
- Le cadre au mur aux dimensions d'une icône, contient une pochette d'allumettes de la marque Feudor.





yellow
peinture murale

apprêt synthétique jaune 1016-RAL, colle de bœuf,
colle d'os, pigment: blanc de titane.
dimensions: 740 cm x 380 cm,
Reproduction possible selon protocole.



Feudor
ready-made

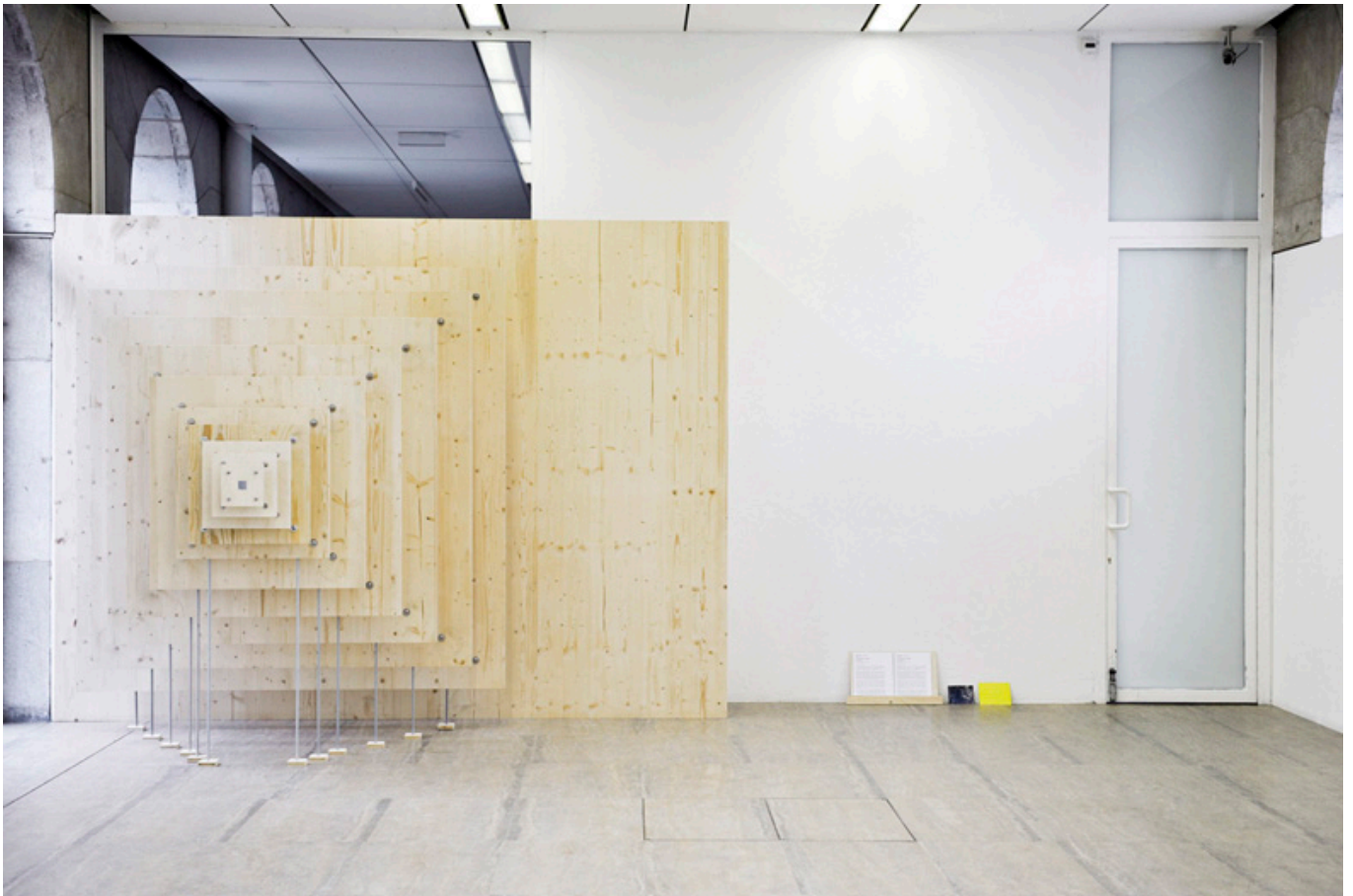
pochette d'allumettes, cadre en bois
de tilleul, papier blanc cassé,
38 cm x 28 cm, collection particulière

Texte pochette d'allumettes:

Feudor

*Die Qualitätsmarke für
innovative Grill-, Cheminée
und Feuerprodukte
La marque de qualité
gage de produits innovateurs
pour gril, cheminée et feu*



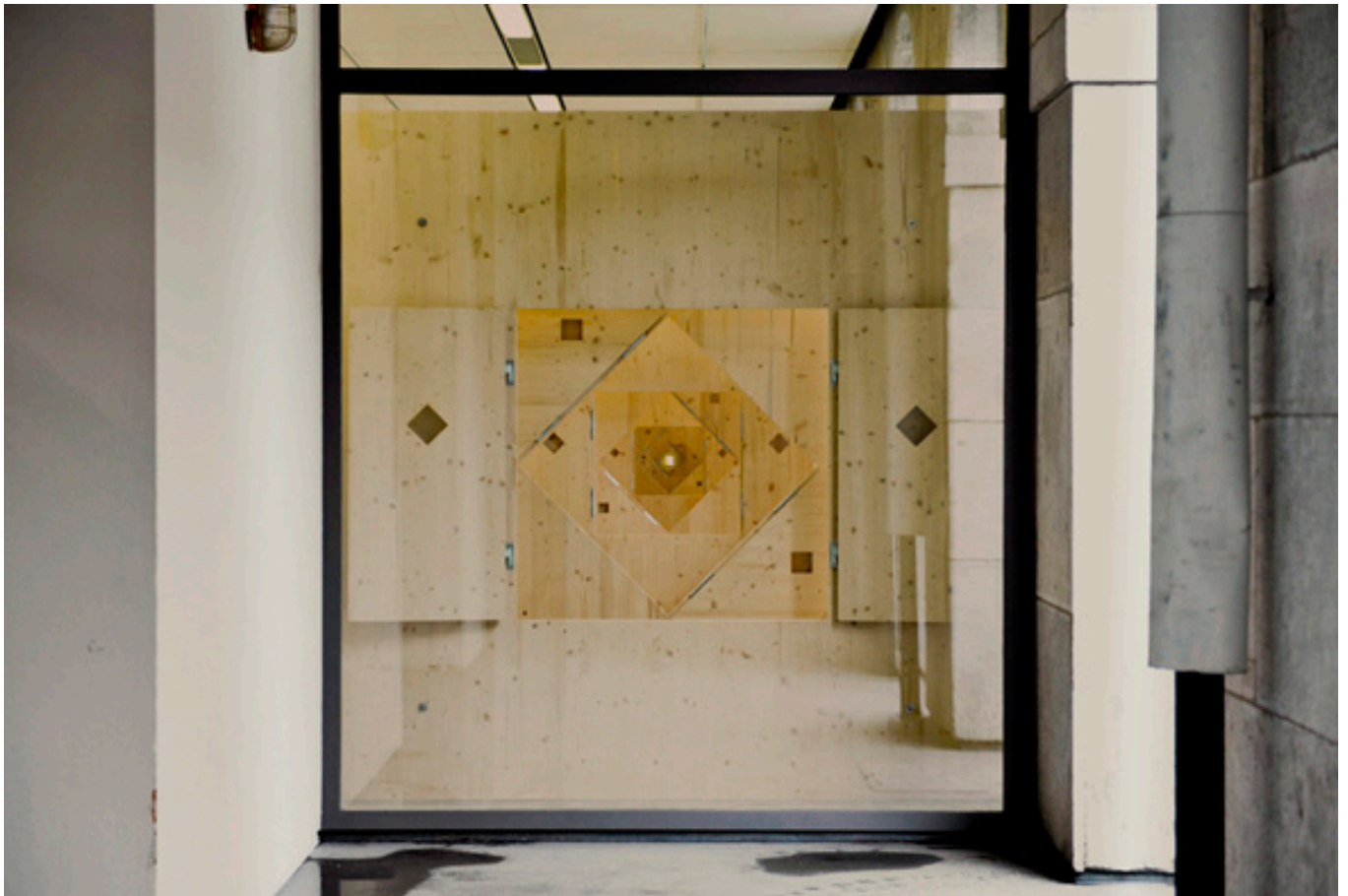


focus
sculpture

3 plis sapin, contreplaqué boulot,
tiges filtées, écrous et rondelles
inox, charnières métalliques
zinguées bleue.

370cm (H) x 400cm (L) x 280cm





focus
vue depuis l'extérieur et l'intérieur



les grands voyageurs, le parpaing
découpes et moulage, 2008

exposition collective, galerie l'antichambre, Chambéry



le parpaing
moulage, 2008

exposition collective,
galerie l'antichambre, Chambéry
collection particulière

- sucre cristallisé, blanc d'œufs et sucre glace,
50 x 20 x 18 cm

Le parpaing est issu de deux produits industriels dont je change les applications. Je conserve pour l'un, sa forme extérieure, et j'exploite pour l'autre, ses caractéristiques chimiques. Le sucre comme le ciment sont des liants qui modélisent notre société, ils appartiennent à une chaîne, ils circulent dans un ensemble et dépendent d'un cycle de production qui les extrait et les exploite.

L'objet parpaing est le produit d'une synthèse dont la structure (forme et matière) fixe une limite. Au final l'objet crée, obtient le statut de réalité à la fois consciente et imaginée.



les grands voyageurs

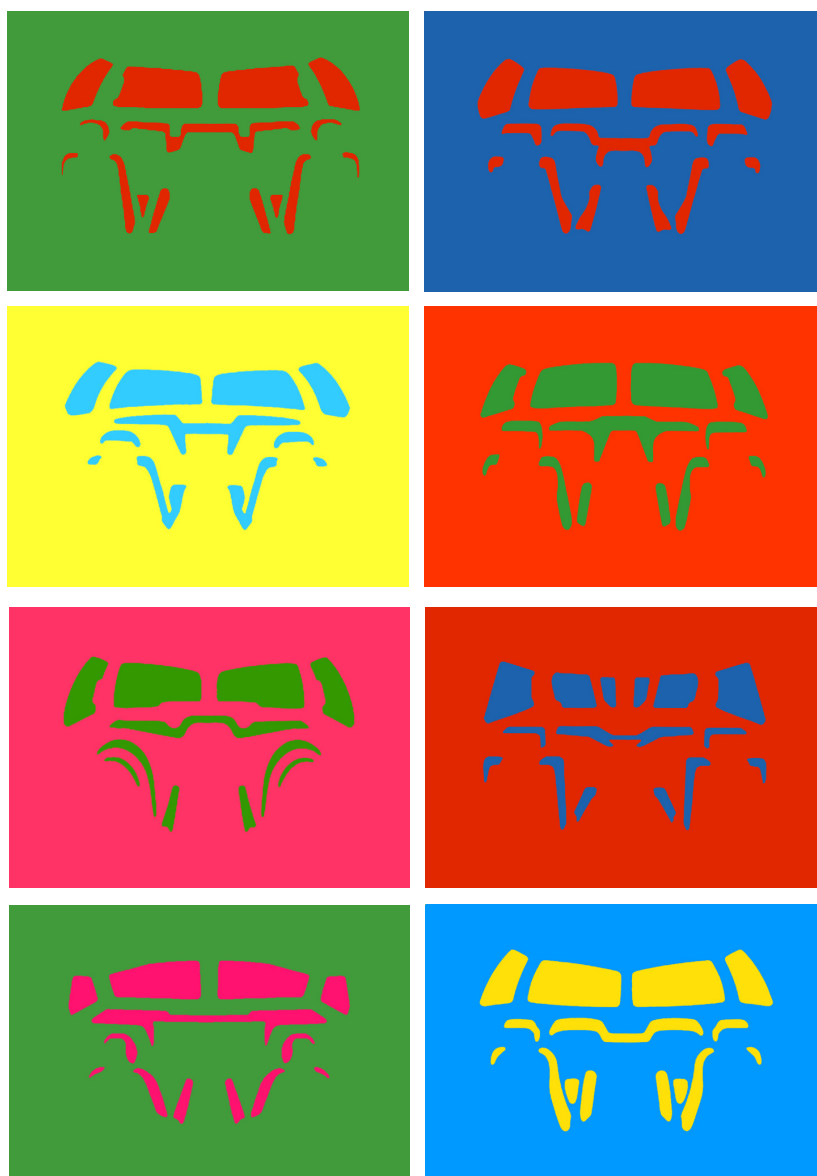
dessin, 2008

exposition collective,
galerie l'antichambre, Chambéry

- découpe de vinyle autocollant, contrecollé sur
panneaux MDF de 5 mm, 100 cm x 70 cm

Le choix des couleurs a été établi en fonction de la puissance de leur contraste.
Le dessin est réalisé comme en marqueterie; par le prélèvement et l'incrustation de la
forme découpée dans la couleur opposée.

La stylisation du motif central s'inspire du mode de représentation de l'art héraldique
(identification personnelle ou de groupes à l'aide d'un système emblématique utilisant
une figure symbolique dans la réalisation de blasons et d'armoiries). Ce travail se ré-
fère aux grands explorateurs en associant l'image du cockpit aux représentations sym-
boliques et identitaires de leurs expéditions.



affaire Walden
installation, 2007

exposition collective,
espace d'art contemporain arténile

- lambourdes, planches de récupération et gazon, 220 cm x 200 cm
- couverture et couteaux, 210 cm x 160 cm

Cette installation convie le mythe, la fiction et la réalité. Trois témoignages de faits humains, amplifiés et alimentés par l'imagination collective.

L'utilisation d'objets de récupération, le détournement de la table de pique-nique, de la couverture en tartan, et du gazon, ont pour but de solliciter spontanément dans la mémoire du spectateur des archétypes immémoriaux rattachés au récit ininterrompu dont Henry David Thoreau et l'ensemble de son œuvre, font figure de relais.



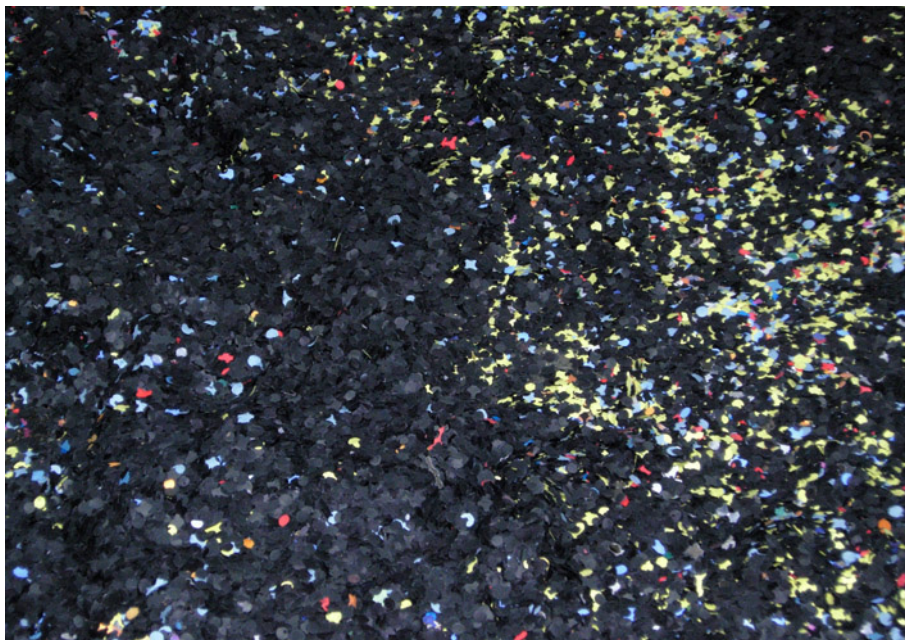




euphasia superba

5000 cartes postales, 2007

- édition Masani's ambient media, 14.8 cm x 10.5 cm



1/6 Benoît Delaunay · EUPHASIA SUPERBA · 2007
delaunayb@infomaniak.ch

Haute école d'art et de design – Genève
Geneva University of Art and Design



CARDS FOR FREE | MASANI'S AMBIENT MEDIA, CH-9007 Zürich | Fon: 0041 44 313 16 30 | Fax: 0041 44 313 16 28
not for sale | 2706-09-2007-CH ▲
www.masani.com | now digital

FORMATION /

- 2005-2007 Postgrade ALPes art et espace public, Haute Ecole d'Art et de Design –Genève (CH)
1993-1998 Diplôme en scénographie, Ecole du Théâtre National de Strasbourg (F)
1988-1993 Maturité artistique, Collège Claparède, Genève (CH)

EXPOSITIONS PERSONNELLES /

- 2010 Stargazer, Genève (CH) (prochainement)
Espace Kugler, Genève (CH) (prochainement)
2009 *Un sentiment de chaleur*, Espace d'art contemporain artemîle, Genève (CH)

EXPOSITIONS COLLECTIVES /

- 2009 *Astérisme*, curatrice Natacha Dubois-Dauphin, Galerie l'Antichambre, Chambéry (F)
2008 *Logo*, curateur Eric Winarto, Espace Kugler, Genève (CH)
Touches de fond, curatrice N. Dubois-Dauphin, Galerie l'Antichambre, Chambéry (F)
2007 *Itinéraires, traverses, cartes postales*, commissariat Jean Stern et Martin Widmer, Villa Dutoit, Genève (CH)
Format paysage, commissariat Eric Corne et Muriel Enjalran, Espace d'art contemporain artemîle, Genève (CH)
2006 *Swiss art recycling*, commissariat Katharina von Flotow et Micaela Vianu, Espace de la Fonderie Genève (CH)
2004 *En avoir ou pas*, commissariat Fabien Friedrich, Michèle Lechevalier, Espace d'exposition maternité de Genève (CH)

INSTALLATIONS IN SITU /

- 2005-2006 *Iles, installations in situ*, HEAD et Mairie de Chêne-Bougeries (CH)

PROJETS NON RÉALISÉS /

- 2009 *Travelling cities*, proposition d'un projet pour l'espace publique, parking sous-terrain de Plainpalais, Genève (CH)

MANDATS /

- 2008 *Giramira*, installation dans l'espace publique, Mandant: commune de Cologny Genève (CH)

EXPERIENCE PROFESSIONNELLE /

- 1998-2007 Scénographe pour l'opéra et le théâtre (CH) et (F), voir CV scénographie
2007-2008 Architecte technicien, Manzoni Schmidig architectes SIA, Genève
2009 Monteur d'exposition, Mamco, Genève
En cours Architecte technicien, ADR Julien Descombes + Marco Rampini, Genève

PUBLICATIONS /

- 2008 *Passage des Grottes*, collection stations libres, HEAD, Genève
2008 *Chêne-Bougeries*, collection stations libres, HEAD, Genève 2008
2007 *Exposition*, mémoire de fin d'étude
2007 *Contagions*, catalogue diplôme postgrade, HEAD, Genève
1998 *Sorties*, formes brèves éditions du Théâtre National de Strasbourg

AIDE A LA CREATION /

- 2007-2009 Atelier de la ville de Genève, FMAC et Ville de Genève (CH)